

## VĚTŠINA TOHO, CO DNES JÍME POCHÁZÍ Z PRŮMYSLOVÉHO ZEMĚDĚLSTVÍ A POTRAVINÁŘSTVÍ,

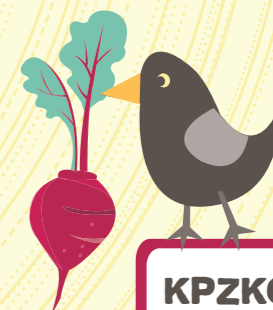
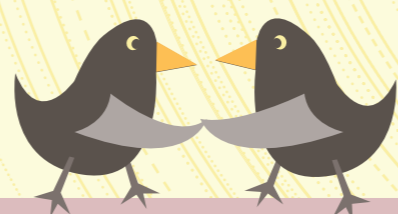
kteř je založeno na pěstování monokultur,  
ztrátě úrodnosti půdy, znečištění vod nebo zhoršování  
pracovních podmínek. Jako spotřebitelé však často  
téměř nemáme možnost ovlivnit, jak naše zemědělství  
a potravinářství bude vypadat.

# KOMUNITOU PODPOROVANÉ ZEMĚDĚLSTVÍ (KPZ)

Je založeno na vzájemném vztahu mezi spotřebiteli a producenty  
potravin, jenž společně sdílejí bohatství úrody i riziko neúrody.

Je totiž aktivní možností, jak převzít právo a odpovědnost za podobu  
zemědělství a původ potravin.

Je cestou k **POTRAVINOVÉ SUVERENITĚ.**



KPZKOV

### Ekologie

KPZky podporují obvykle zemědělce  
hospodařící šetrně: respektující životní  
prostředí, hospodářská zvířata, přírodní  
a kulturní dědictví i zdraví lidí.

### Partnerství

Partnerství mezi podílčníky  
a producenty je spojeno  
se závazkem po určitou dobu  
dodávat a odebírat potraviny.  
Obvykle trvá od několika měsíců  
až po několik let.

### Solidarita

KPZky jsou založeny na vzájemné podpoře  
mezi producenty a podílčníky. Především  
jde o sdílení rizik a přínosů zemědělství;  
platbu pro obě strany přijatelné ceny,  
která přispěje k finanční stabilitě drobného  
hospodářství.

### Lokálnost

KPZ podporuje lokální ekonomiku.  
Komunita podílčníků, která podporuje  
místní producenty by měla být  
z blízkého okolí.

### Osobní blízké vztahy

KPZku tvoří všichni podílčníci  
a zemědělci společně, pravidelně  
spolu komunikují, dávají si zpětnou  
vazbu a společně se setkávají.

### Sdílení rizika neúrody i bohatství úrody

Podílčníci často sdílejí se svým  
zemědělcem rizika nižší či žádné  
úrody v důsledku špatného počasí  
či škůdců, stejně však sdílejí  
i bohatství úrody.

### Radost z poznávání nových chutí

Jistota odbytu umožňuje zemědělci  
pěstovat rozmanité či méně známé  
rostliny a podílčníci tak mohou  
objevovat nové chutě.

### Šetrná péče o krajinu

Lidé v KPZce znají pole, z nichž  
pochází jejich jídlo a domlouvají  
se se svým zemědělcem na způsobu  
jeho hospodaření.

### TVŮRČÍ VAŘENÍ

KPZka umožňuje podílčníkům  
rozvíjet své kuchařské umění:  
uvařit z neznámých potravin,  
použít jednu surovinu v mnoha  
obměnách, sdílet s ostatními  
své recepty.

### Pravidelný odběr

Zemědělci zavázejí své produkty  
do KPZky vždy v předem stanovený  
den a čas, kdy si je podílčníci pravidelně  
vyzvedávají a většinou zajišťují  
i samotný výdej.

### Volba velikosti

Podílčníci KPZky si na začátku  
sezóny volí velikost podílu podle  
možností zemědělce.



LIDÉ / PŘÍRODA / POTRAVINY  
**KPZ**

NAJDĚTE SI SVOU KPZ NEBO ZALOŽTE NOVOU  
**WWW.KPZINFO.CZ**

DALŠÍ INFORMACE  
**WWW.ASOCIACEAMPI.CZ**  
**WWW.POTRAVINOVASUVERENITA.CZ**